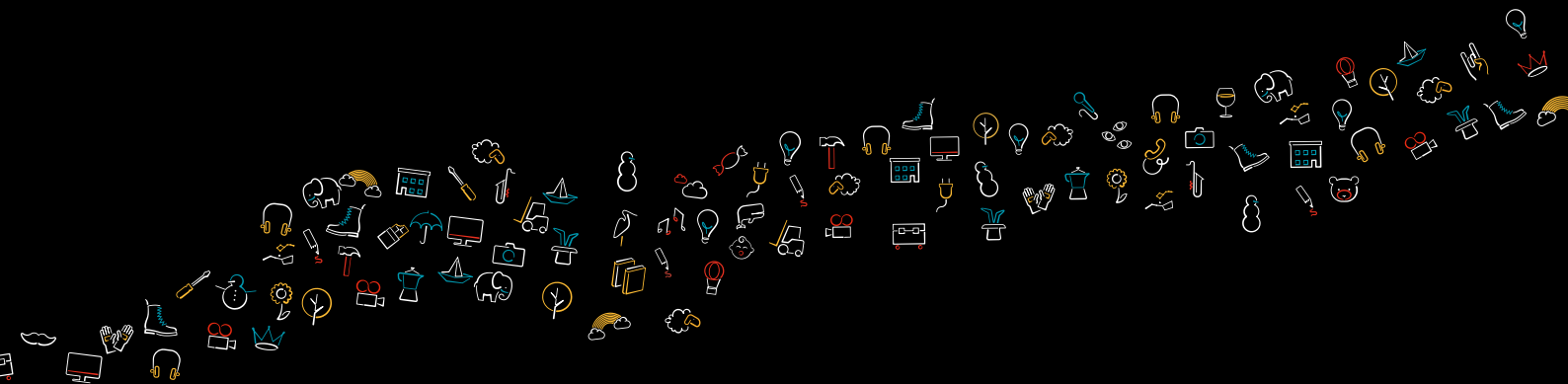


# SPECTACULAIRES

ALLUMEURS D'IMAGES

## ÉQUIPEMENTS DE PRÉVENTION ET DE PROTECTION CONTRE LE COVID 19



Spectaculaires, Allumeurs d'images  
21 avenue Cossinade, 35310 Saint-Thurial - **02 99 87 07 07**  
spectaculaires@spectaculaires.fr - [www.spectaculaires.fr](http://www.spectaculaires.fr)

## ÉQUIPEMENTS DE PRÉVENTION ET DE PROTECTION CONTRE LE COVID 19

Notre métier doit s'adapter aux changements qui nous attendent : **respect des gestes barrière, protection des personnes, désinfection du matériel, équipements de protection, équipements des points de vente....**

Spectaculaires vous accompagne en proposant des **produits sélectionnés et adaptés.**

### DÉSINFECTION

Projecteurs UV-C Germicide  
Produit de désinfection des mains  
Produits de désinfection des objets et équipements scéniques

### PROTECTION

Masques de protection et visière  
Paroi de protection  
Balisage

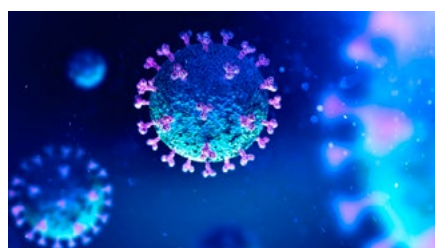
### PRÉVENTION

Terminal d'auto contrôle de température corporelle  
Caméra thermographique détection de température

## VOTRE CONTACT

**Kevin MIGEON**  
Responsable vente et installation  
Pôle équipement scénique et multimédia

[k.migeon@spectaculaires.fr](mailto:k.migeon@spectaculaires.fr)  
02 99 87 03 95 | 06 81 78 35 34



## DÉSINFECTION

Désignation	Réf	Tarif
<b>UV-C GERMICIDE</b>		
<b>PROJECTEURS UV-C GERMICIDE</b>	UV-C	<a href="#">Nous consulter</a>
<b>LAMPES UV-C GERMICIDE</b>	UV-C	<a href="#">Nous consulter</a>
<p><b>LAMPE UV-C : UN ENNEMI DU CORONAVIRUS</b>            Notre partenaire développe une gamme complète bientôt dévoilée...</p> <p>Le rayonnement UV-C tue jusqu'à 99 % des bactéries, virus et germes de l'air et des surfaces, sans produits chimiques. Il est utilisé dans de nombreux endroits où la désinfection est essentielle, comme les hôpitaux ou les laboratoires. Une étude récente publiée dans Scientific Reports, dans un article intitulé "Far-UVC Light : Un nouvel outil pour contrôler la propagation des maladies microbiennes transmises par l'air", suggère que l'utilisation du rayonnement UVC lointain dans les hôpitaux, les écoles, les avions, les cabinets médicaux et autres espaces publics serait une solution qui permettrait de limiter les épidémies de gripes saisonnières.            ⚠️ <i>Précautions d'utilisation : une exposition prolongée aux rayons UV-C peut s'avérer nocive pour les yeux et la peau. Un mode d'emploi vous est fourni avec la lampe.</i></p>		

## DÉSINFECTION DES MAINS


<p><b>GEL MAINS HYDROALCOOLIQUE 125 ml</b>  <b>FLACON DE GEL HYDROALCOOLIQUE DÉSINFECTANT</b></p> <ul style="list-style-type: none"> <li>• Stoppe la prolifération des bactéries et des micro-organismes</li> <li>• Conforme au règlement cosmétique n°1223/2009</li> </ul>	 	GEL125	<p><b>7,50 € HT</b>            Prix coutant</p>
---	---	--------	---

## DÉSINFECTION DES OBJETS ET DES ÉQUIPEMENTS SCÉNIQUES

<p><b>PROTOSAN 500 ml</b>  <b>DÉSODORISANT D'ATMOSPHÈRE ET DÉSINFECTANT DE CONTACT</b></p> <ul style="list-style-type: none"> <li>• Activité bactéricide, fongicide et virucide.</li> <li>• Action préventive et curative</li> <li>• Assainit l'air en 5 minutes</li> <li>• Convient aux surfaces, aux climatisations et aux équipements scéniques (casques, micros, consoles...)</li> </ul>	 	AERO	<p><b>15,00 € HT</b>            Prix coutant</p>
<p><b>BACTISPRAY 750 ml</b>  <b>DÉSINFECTANT SANS RINCAGE</b>  <b>POUR MILIEU ALIMENTAIRE - PRÊT À L'EMPLOI</b></p> <ul style="list-style-type: none"> <li>• Désinfectant à larges spectres d'efficacité convenant à tous les matériels, supports et aux équipements scéniques (casques, micros, consoles...).</li> <li>• Sèche rapidement.</li> </ul>	 	SPRAY	<p><b>20,00 € HT</b>            Prix coutant</p>

## PROTECTION

### MASQUES DE PROTECTION ET VISIÈRES

Désignation	Réf	Tarif
<p><b>MASQUE CHIRURGICAL</b>  <b>USAGE UNIQUE / 50 PIÈCES PAR BOÎTE</b></p> <ul style="list-style-type: none"> <li>Couches intérieure et extérieure hydrofuges avec :</li> <li>Une couche externe en polypropylène pour une haute efficacité de filtration bactérienne et un faible coefficient de résistance au passage de l'air.</li> <li>Une couche interne constituée de matériaux doux, confortables, pour diminuer le risque de réaction de contact et d'irritation cutanée</li> <li>Une barrette nasale intégrée pour une meilleure étanchéité</li> <li>3 plis avec élastiques.</li> </ul>	 <p>MSKCHIR</p>	<p><b>39,00 € HT</b>  <b>le lot de 50 pièces</b>                  Prix coutant</p>
<p><b>MASQUES LAVABLES BRUNO</b>  <b>MASQUE ALTERNATIF LAVABLE (10 FOIS)</b>  <b>À USAGE NON SANITAIRE TYPE UNS1</b></p> <p>Le Masque Bruno produit par les ateliers de Mode Grand Ouest est un masque dit "alternatif" en complément des gestes barrières et diminue le facteur de risque de transmission du COVID-19.</p> <p>Il est destiné aux personnes en situation de travail y compris les personnes en contact avec le public et non à être utilisé par les personnels soignants au contact avec des patients.</p> <p><i>Ce dispositif n'est ni un dispositif médical au sens du règlement UE/2017/745 (masques chirurgicaux) ni un équipement de protection individuelle au sens du règlement UE/2016/425 (masques filtrants FFP2)</i></p>	 <p>MSKLAV</p>	<p><b>40 € HT</b>  <b>le lot de 10 pièces</b></p>
<p><b>BOUCLIER FACIAL</b>                  AVEC OU SANS LATEX</p> <p>Les boucliers faciaux d'ETC offrent une protection avant et latérale contre les gouttelettes respiratoires volantes qui peuvent transmettre des maladies infectieuses telles que le COVID-19</p>	 <p>VISIÈRE</p>	<p><b>8,00 € HT pièce</b></p>



## PROTECTION

Désignation

Réf

Tarif

## PAROI DE PROTECTION

**SPACEPOLE SAFEGUARD™**

Les parois SPACEPOLE assurent la **protection du personnel et du client** et représentent la solution idéale pour tous les points de vente tels que les **billetteries**, supermarchés, pharmacies, hôpitaux... Grâce à son pied, l'écran peut être positionné à la hauteur qui vous convient pour assurer le respect des mesures sanitaires mises en place.

- Design simple pour une installation facile
- Compatible avec les installations Spacepole
- VESA intégré 75/100
- Hauteur ajustable pour optimiser la protection
- Protège les clients et le personnel
- Facilite les activités de vente au détail
- Accès facile aux bornes de paiement



PAROI

**Nous consulter**

## BALISAGE

**RUBAN ADHÉSIF VINYLE RAYÉ NOIR-JAUNE**

50mm x 33m 3M

Pour le balisage au sol, simple face

- Aspect : PVC Satiné
- Couleur : Noir / Jaune
- Largeur : 50 (ou 48) mm
- Longueur : 33 m
- Poids (net) : 310 g



SECUTAPEJN

**6,20 € HT****RUBAN ADHÉSIF VINYLE RAYÉ ROUGE-BLANC**

50mm x 33m 3M

Pour le balisage au sol, simple face

- Aspect : PVC Satiné
- Couleur : Rouge / Blanc
- Largeur : 50 (ou 48) mm
- Longueur : 33 m
- Poids (net) : 310 g



SECUTAPERB

**5,70 € HT**

## PRÉVENTION

## TERMINAL D'AUTO CONTRÔLE DE TEMPÉRATURE CORPORELLE

## Désignation

## Réf

## Tarif

**TERMINAL D'AUTO-CONTRÔLE HIK VISION  
POUR DÉPISTAGE DE LA TEMPÉRATURE**  
3 MODÈLES AVEC OPTION DE SUPPORT

Le Terminal DS-K5604A3XF/V est un **appareil de contrôle d'accès intégrant une fonction de dépistage de la température corporelle**. Son système Plug & Play (brancher et utiliser) permet une mise en œuvre immédiate, sans câblage, ni configuration pour mesurer la température de surface de la peau. Son installation rapide et simple permet de le déployer selon de nombreux scénarios liés à l'environnement : entreprises, salles culturelles et de spectacles, gares, habitations, usines, écoles, campus, etc.



DS-K5604A-3XF/V

**NOUS  
CONSULTER**
**CAMÉRA THERMOGRAPHIQUE PORTABLE  
 DÉTECTION DE TEMPÉRATURE**

Les caméras thermographiques de détection de température corporelle sont conçues pour détecter des températures élevées à la surface de la peau et peuvent ainsi être utilisées pour le dépistage rapide et préliminaire de la fièvre dans les lieux accueillant du public.

- Capteur haute sensibilité avec une résolution de 160 x 120
- Écran LCD 2,4 '' haute résolution de 320 x 240 pixels
- Large plage de mesure de température: -20 - 550 ° C
- Précision de mesure à haute température: jusqu'à  $\pm 2^\circ \text{C}$ ,  $\pm 2\%$
- Supplément de lumière laser longue distance pour cibles de thermographie
- Batterie Li-ion rechargeable intégrée
- Jusqu'à 8 heures de fonctionnement continu



CAMTHERMO

**NOUS  
CONSULTER**

## COMMANDE ET RETRAIT

TVA APPLICABLE : 20 %

Votre commande est à retirer **exclusivement au comptoir** de notre entreprise, selon cette procédure :



COMMANDE  
PAR MAIL OU  
PAR TÉLÉPHONE



PRÉPARATION SELON  
LES RÈGLES SANITAIRES  
D'HYGIÈNE ANTI COVID19



MISE À DISPOSITION  
À NOTRE COMPTOIR  
DE VENTE



RETRAIT CHEZ  
SPECTACULAIRES  
SELON NOS HORAIRES

**Lors de votre visite, nous vous remercions de bien vouloir :**

- ▶ vous munir si possible d'un masque,
- ▶ d'utiliser le gel hydroalcoolique mis à votre disposition,
- ▶ privilégier les **paiements par carte bancaire** (terminal nettoyé après chaque utilisation)
- ▶ respecter les mesures de distanciations physiques et les marquages au sol,
- ▶ utiliser votre propre crayon en cas de signature...

### Votre contact

**Kevin MIGEON**

Responsable vente et installation  
Pôle équipement scénique et multimédia

[k.migeon@spectaculaires.fr](mailto:k.migeon@spectaculaires.fr)  
**02 99 87 03 95 | 06 81 78 35 34**

### Horaires

**du lundi au vendredi**

**de 9h à 12h30  
de 14h à 18h**

### Conditions générales

*Les conditions générales complètes sont disponibles sur demande et remises avec la facture*

- 1) Toute commande entraîne implicitement l'adhésion aux présentes conditions.
- 2) Nos prix s'entendent net hors taxe au départ de notre magasin, au tarif en vigueur lors de la validation de commande.
- 3) Aucun retour ne pourra avoir lieu sauf accord préalable par nous et par écrit.
- 4) Nos marchandises sont payables à notre adresse et au comptant, sauf accord de conditions de paiement.
- 5) Tout défaut de paiement dans les conditions convenues entraîne l'exigibilité de la totalité de nos créances sans mise en demeure.
- 6) En cas de litige ou de contestation, le tribunal de commerce de Rennes est seul compétent.
- 7) Spectaculaires se réserve la propriété de la marchandise jusqu'au paiement complet de la commande.

21 avenue Cossinade, 35310 Saint-Thurial - **02 99 87 07 07**  
spectaculaires@spectaculaires.fr - [www.spectaculaires.fr](http://www.spectaculaires.fr)